



REGIONE AUTONOMA DELLA SARDEGNA

PRESIDENZA

Direzione Generale Agenzia Regionale del Distretto Idrografico della Sardegna
Servizio Difesa del Suolo, Assetto Idrogeologico e Gestione del Rischio Alluvioni

**"STUDIO DI DETTAGLIO E APPROFONDIMENTO DEL QUADRO CONOSCITIVO
DELLA PERICOLOSITA' E DEL RISCHIO DA FRANA
NEL SUB BACINO N°3 COGHINAS – MANNU – TEMO.
PROGETTO DI VARIANTE GENERALE E DI REVISIONE
DEL PIANO PER L'ASSETTO IDROGEOLOGICO
DELLA REGIONE AUTONOMA DELLA SARDEGNA
(di cui all'Art. 37, comma 1, delle vigenti Norme di Attuazione)"**

**Report attività di determinazione delle aree degli elementi a rischio
Report attività elementi a rischio**

R.T.I.:



**Dott. Forestale
Claudio Alberto Caria**



CODICE ELABORATO

F	A	-	0	4	-	0	4	-	R	-	0	1	-	0	0
FASE	ATTIVITA'		PRODOTTO		TIPO ELAB.		NUMERO ELABORATO		REVISIONE						

00	AGOSTO 13	GEOL. G. VILLA	GEOL. E. CAVALLERO	ING. I. FRESIA	
REV.	DATA	REDAZIONE	VERIFICA	AUTORIZZAZIONE	MODIFICHE

RIPRODUZIONE O CONSEGNA A TERZI SOLO DIETRO SPECIFICA AUTORIZZAZIONE

INDICE

1. PREMESSA	1
2. CARATTERIZZAZIONE DEGLI ELEMENTI A RISCHIO DA FRANA	1

1. PREMESSA

Il presente documento costituisce il report dell'attività di individuazione delle aree degli elementi soggetti a rischio da frana di livello E1, E2, E3, E4 ricadenti all'interno delle aree oggetto delle analisi e degli studi di dettaglio relative al Sub-bacino n° 3 Coghinas-Mannu-Temo.

2. CARATTERIZZAZIONE DEGLI ELEMENTI A RISCHIO DA FRANA

La copertura degli elementi a rischio deriva dalla carta del danno potenziale fornita dall'ADIS - Regione Sardegna opportunamente aggiornata nei suoi elementi principali al 2013; mediante la fotointerpretazione eseguita dall'RTI, tramite immagini Bing e Google Earth 2013, è stata aggiornata la geometria della tipologia degli elementi sulla base dell'uso reale del suolo. Particolare attenzione è stata posta all'individuazione degli elementi a classe E3 ed E4 interferenti con le classi di pericolosità da frana Hg3 elevata e Hg4 molto elevata (viabilità principali, aree edificate, reti tecnologiche, etc..).

Per la classificazione degli elementi a rischio (E1, E2, E3, E4) è stata mantenuta quella definita dall'Agenzia Regionale del Distretto Idrografico della Sardegna - Servizio Difesa del Suolo, Assetto Idrogeologico e Gestione del Rischio Alluvioni redatta secondo quanto previsto dal Decreto Legislativo 23 febbraio 2010, n. 49 "Attuazione della direttiva 2007/60/CE relativa alla valutazione e alla gestione dei rischi di alluvioni" secondo la seguente tabella.

Classe	Elementi
E4	Zone residenziali Edifici pubblici, anche al di fuori delle aree residenziali Strutture ospedaliere, sanitarie e scolastiche Zone industriali e commerciali Zone industriali, commerciali ed insediamenti produttivi Reti di comunicazione e trasporto strategiche (strade statali) Reti di comunicazione e trasporto primarie (aree portuali, reti ferroviarie e spazi annessi, aree aeroportuali ed eliporti) Strutture ed impianti a supporto delle reti di comunicazione e trasporto che non ricadono nelle aree residenziali Impianti a rischio Aree di rilievo storico-culturale e archeologico Aree protette (parchi nazionali, regionali ed aree protette)
E3	Aree ricreative e sportive Cantieri Aree cimiteriali Aree estrattive Discariche Fognature e impianti di depurazione Reti tecnologiche e di servizio, strutture tecnologiche a supporto delle reti Reti di comunicazione e trasporto primarie (strade provinciali, reti stradali e spazi accessori)
E2	Aree verdi urbane Reti di comunicazione e trasporto secondarie (strade comunali) Zone agricole permanenti ed eterogenee Superfici agricole seminative
E1	Superfici a vegetazione rada Aree boscate e prati Corpi idrici Zone umide

Tabella 1 - Classificazione degli elementi a rischio

Il risultato dell'intersezione degli elementi a rischio (E1, E2, E3, E4) con le aree a pericolosità (Hg1, Hg2, Hg3, Hg4) porta all'individuazione delle aree a rischio da frana.

Di fatto la copertura degli elementi a rischio rappresenta una fotografia dell'uso del suolo del territorio, derivata dal database DPMP-RAS, dall'Uso del suolo 2008 della Regione Sardegna, dalle fonti del Piano Paesaggistico Regionale (PPR) opportunamente aggiornate alla data del presente studio.

Gli elementi ricadenti nelle classi E1 ed E2 coprono circa una superficie di 2000 km² ciascuno, mentre gli elementi E3 costituiscono circa 59 km² del territorio del sub bacino. La classe E4 ha un'estensione totale di circa 1400 km² con una prevalenza delle aree protette (parchi nazionali, regionali, etc..) sulla tessitura urbana e sugli elementi archeologici.

La copertura estesa a tutto il territorio del sub bacino è rappresentata nella seguente Figura 1

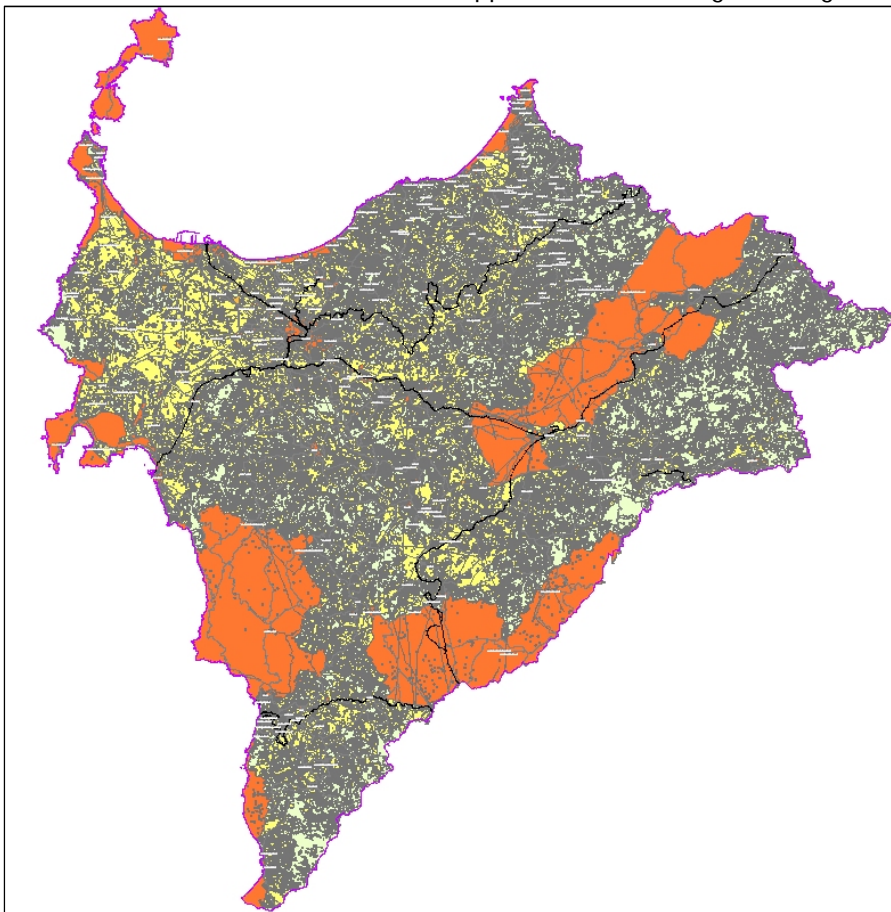


Figura 1 Elementi a rischio da frana nel sub bacino n° 3 Coghinas Mannu Temo (in rosso le classi E4, arancio E3, giallo E2, verde E1).